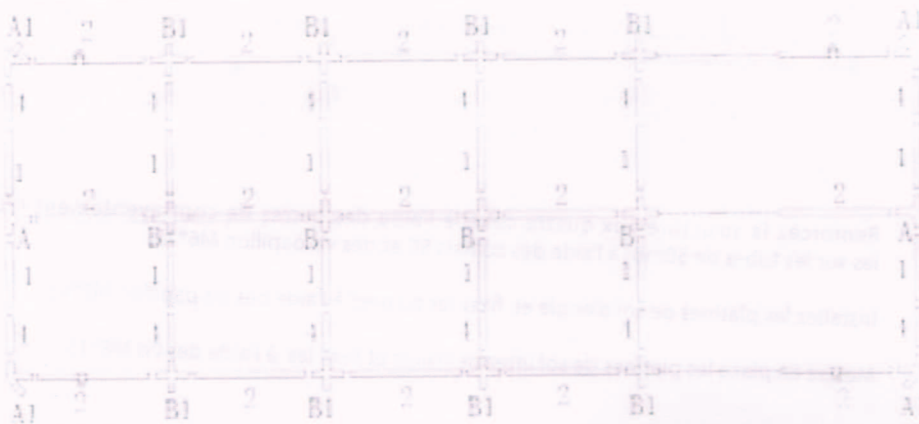
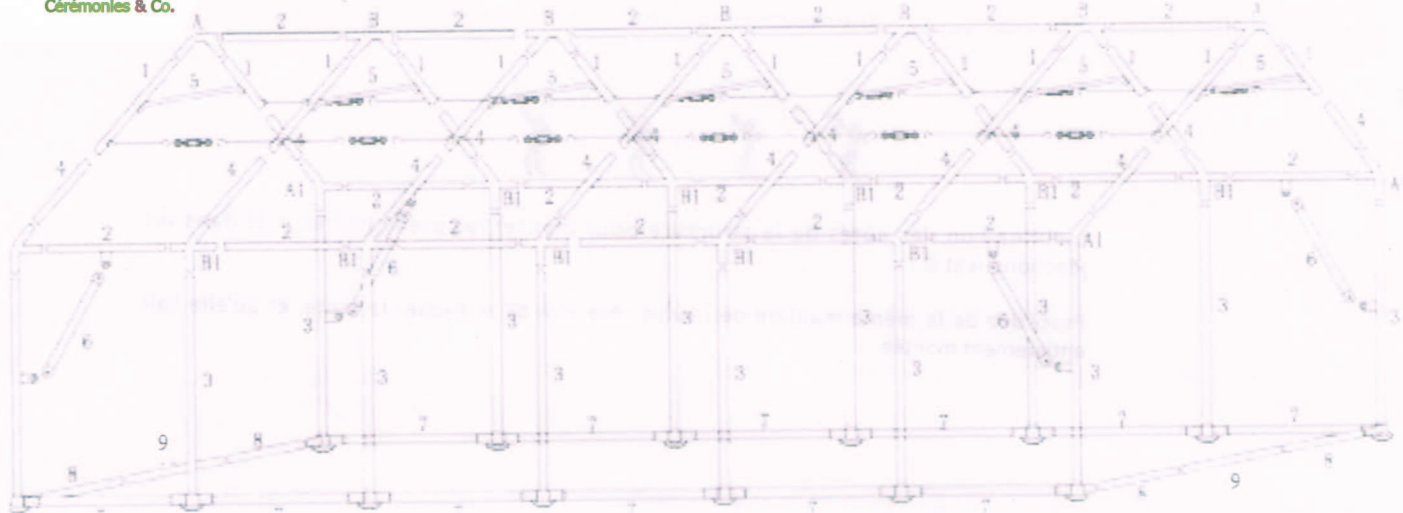
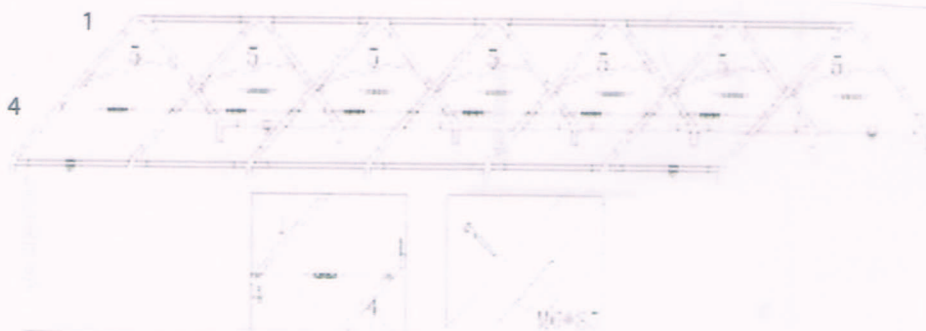




Cérémonies & Co.

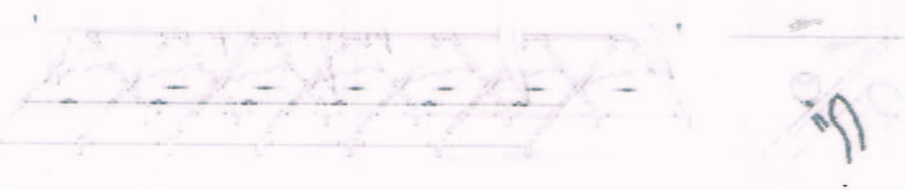


Choisissez un sol plat pour monter votre tente. Assemblez la structure du toit en montant les pièces 1, 2 et 4 sur les jonctions A, A1, B et B1. (comme sur le plan ci-dessus). Les tubes n°1 et n°4 s'assemblent entre eux. Serrez chaque vis de l'ensemble.

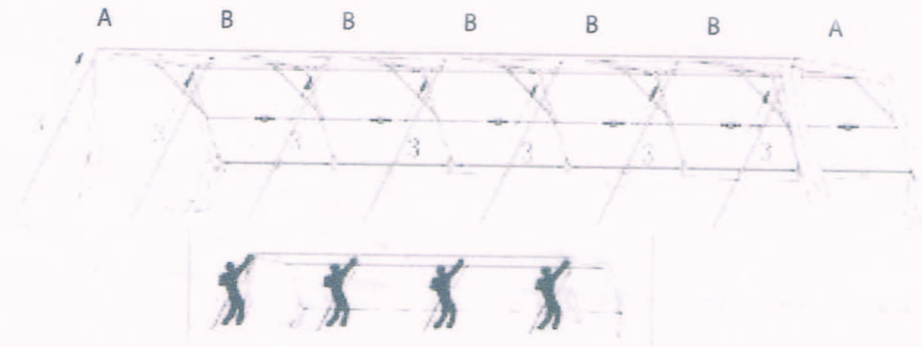


Mettez en place les barres de renfort du toit n°5 en les reliant au tube n°4 (visser à l'aide des vis M6\*85). Une fois installée, elles doivent être parallèles les unes aux autres.

Attachez les tiges aux tendeurs puis fixer sur les tubes n°4.

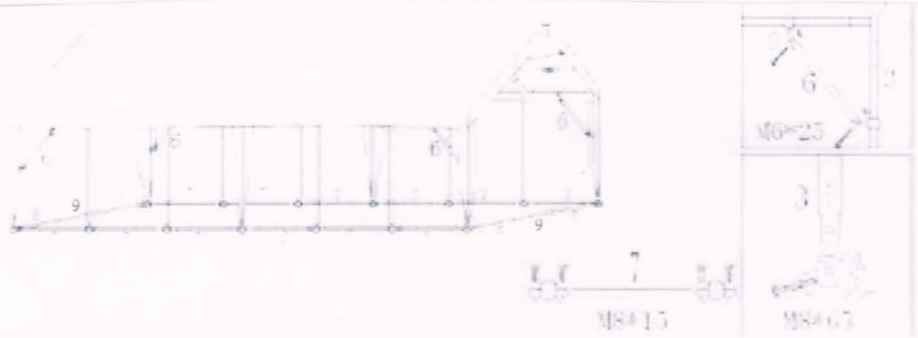


Répartissez la bâche de toit sur le cadre et utiliser les élastiques pour la fixer correctement, sans trop serrer afin de pouvoir procéder de la même manière de l'autre côté.



Inclinez l'un des côtés de la structure pour monter les pieds (tubes n°3) dans les jonctions A et B.

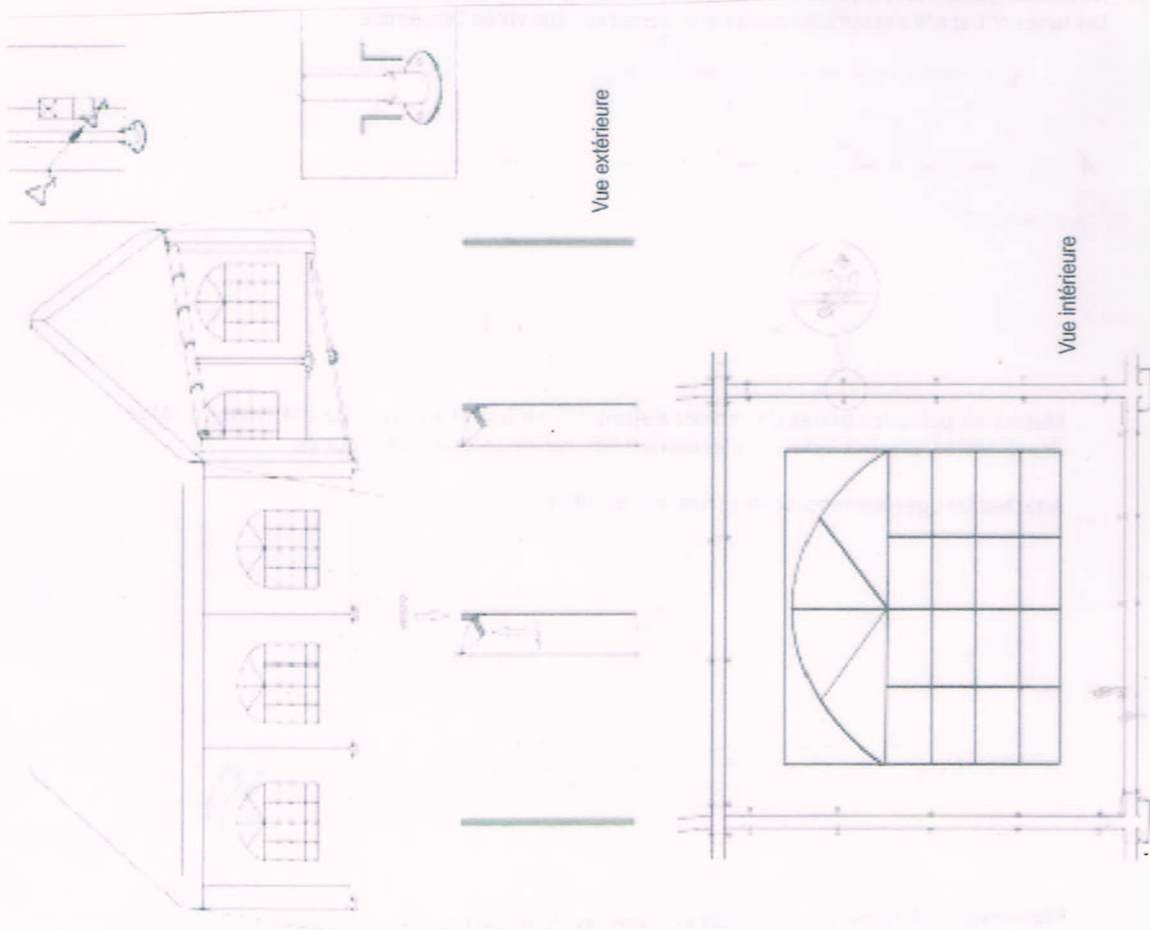
Procédez de la même manière de l'autre côté afin de redresser la tente, et qu'elle soit entièrement montée.



Renforcez la structure aux quatre coins à l'aide des barres de contreventement n°6. Fixez les sur les tubes de 50mm à l'aide des colliers 50 et des vis papillon M6\*25.

Installez les platines de sol d'angle et fixer les au pied à l'aide des vis papillon M8\*65.

Mettez en place les platines de sol intermédiaires et fixer les à l'aide des vis M8\*15.



Fixez les platines de sol avec les sardines moyennes (6x180mm).

Dépliez les bâches latérales et les fixer sur les pieds à l'aide des élastiques. Les attacher sur la barre de toit à l'aide des élastiques.

Les attacher également les unes aux autres à l'aide des élastiques.

A l'aide des crochets, fixez les jambes du toit aux tubes n° 3 (angle). Utilisez les grandes sardines (8x300mm) pour fixer les sangles au sol.